

Art Wall LEGEND WALLCOVERING

II



Art Wall LEGEND II

日本の風土と先人の知恵により築き上げられ
継承されている伝統素材や技術は
日本が誇れる資産です

桐・楮・金銀箔を

伝統的な職人技と革新的な手法により
新たな壁装材として作り上げました
アートウォール レジエンドは
日本の伝統を未来へ繋げていきます

金銀箔

楮

桐

K I R I

K O Z O

K I N G I N

Traditional materials and techniques built by Japan's distinctive climate and the wisdom of its predecessors, handed down over the centuries to present times, are the proud legacy of Japan.

Combining traditional craftsmanship with innovative methods, TOMITA has created new wall materials using kiri (paulownia), kozo (paper mulberry), kingin (gold and silver leaf). The Art Wall LEGEND series aims to bridge Japanese tradition with the future.



桐
KIRI

桐をスライスすると自然の優しく美しい光沢が現れます。桐の木目を生かし、薄くスライスした桐を一枚一枚貼り合わせた壁紙。木目の方向により、立体感と自然な陰影が生まれます。

Kiri (Paulownia)
When paulownia wood is sliced, a soft and beautiful luster appears on the surface. Thin sheets of sliced paulownia are pasted together one by one to create this wallcovering, which makes the most of the natural wood grain. The grain direction brings dimensionality and a natural shading effect to the wallcovering.



楮
KOZO

楮（こうぞ）という自然の恵みである素材を慈しみ作られる因州の楮和紙。強靱かつ繊細な繊維の特性を生かした折りや揉み、ぼかしの彩色など職人の技と素材の融合により重層的な温かみを作り出します。

Kozo (Paper Mulberry)
Kozo washi paper is made from paper mulberry, the cherished gift of nature from the Inshu Province. The strong yet delicate fibrous texture makes techniques such as folding and crumling, as well as color gradation possible. Traditional craftsmanship combined with this unique material gives birth to a product with a layered sense of warmth.



金銀箔
KINGIN

伝統的な工法を用い多くの工程を経て、一万分の一ミリまで薄く伸ばされる金銀箔。一枚一枚息を凝らし貼り合わせる日本の繊細な手仕事から生まれる金銀箔壁紙。金や銀、錫やアルミなど様々な奥深い光を放ちます。

Gold and Silver Leaf
Gold and silver are beaten to extreme thinness, approximately ten thousandth of a millimeter, through the many processes of traditional crafting techniques. The delicate Japanese handcraft of pasting together leaves one by one--craftsmen sometimes need to hold their breath during the process--makes the production of gold and silver leaf wallcovering possible. Gold, silver, pewter and aluminum each have their distinctive, deep shine.

Art Wall LEGEND II に収録しております製品は全て手加工品です。

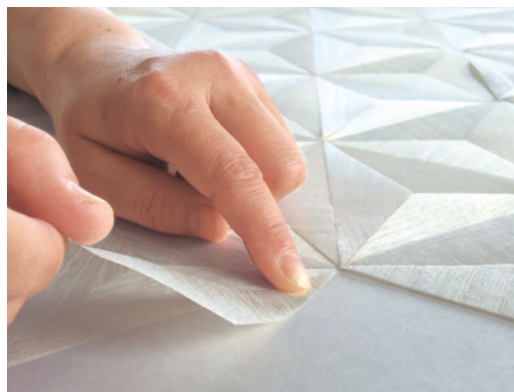
AWL-2003 ~ AWL-2156 受注生産品 必要数量を受注生産いたします。

AWK-004 ~ AWK-027 在庫品 (アートウォールコウゾシリーズ)

受注生産品の製造納期は、約4週間です。

(数量により製造日数が多くなる場合がございますのでお問合せください)

- ・特注色なども承れますので営業スタッフにご相談ください。
- ・自然素材のため、時間と共に色等が変化していきます。
- ・全て手加工の製品ですので、サンプルや写真と実際の色やつや、ぼかし、形状、厚さなど異なりますのでご了承ください。



All products featured in the Art Wall LEGEND II are handcrafted.

AWL-2003~AWL-2156

Made-to-order products. Demand in units are made to order.

The required time of production and delivery for made-to-order products is approximately four weeks.
(Large orders may take longer. Please consult with our staff for more information.)

AWK-004~AWK-027 In-stock items. (Art Wall Kozo Series)

- For custom color orders, please consult with our staff.
- Due to the natural materials used, colors and textures may change over time.
- All products are handcrafted. Please be advised that actual colors, luster, gradation, forms and thickness may differ from the samples and the product images provided.



桐

KIRI



AWL-2101

麻の葉

古来より親しまれてきた麻の葉文様。桐の木目の方向により立体的に麻の葉が浮かび上がります。



AWL-2101



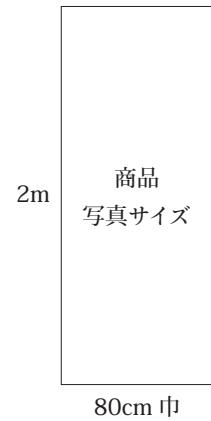
AWL-2102



AWL-2103



左:AWL-2106, 右:AWL-2101 Furniture PROMEMORIA



麻の葉 受注生産品

規格 80cm × 2.99m

リピート ↓ 11.5cm ↔ 20cm

素材 桐

防火 不燃・準不燃

※自然素材を使用している為、ロットにより色や木目が多少異なります。

ASANOHA (made to order)

Size 31.4" × 3.26yds

Repeat ↓ 4.5" ↔ 7.8"

Material Paulownia

Fire Rating Non-combustible
(Japanese standard)

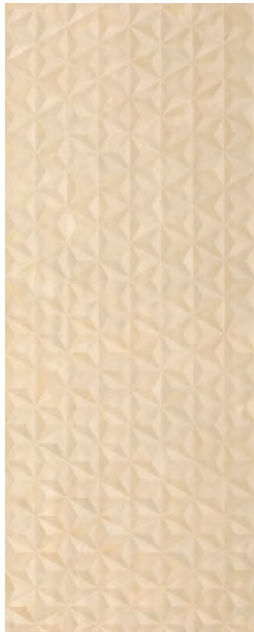
※Due to the natural materials used, actual colors and wood grain patterns may vary between lots.

KIRI ASANOHA

The traditional asanoha hemp leaf is a long-cherished motif from ancient times. The grain direction of the paulownia wood gives a three dimensional effect to the asanoha pattern.



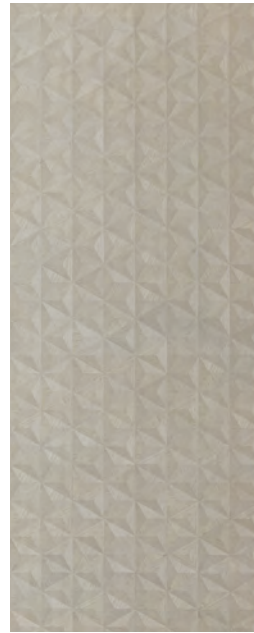
麻の葉



AWL-2104



AWL-2105



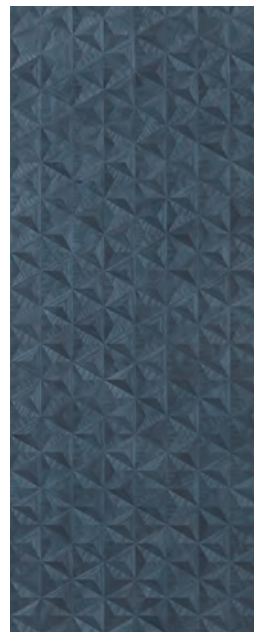
AWL-2106



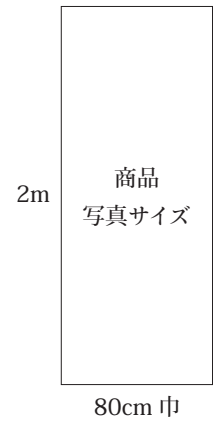
AWL-2107



AWL-2108



AWL-2109



KIRI ASANOHA

The traditional asanoha hemp leaf is a long-cherished motif from ancient times. The grain direction of the paulownia wood gives a three dimensional effect to the asanoha pattern.

麻の葉 受注生産品

規格 80cm×2.99m

リピート ↓11.5cm ↔20cm

素材 桐

防火 不燃・準不燃

※自然素材を使用している為、ロットにより色や木目が多少異なります。

ASANOHA (made to order)

Size 31.4"×3.26yds

Repeat ↓4.5" ↔7.8"

Material Paulownia

Fire Rating Non-combustible
(Japanese standard)

※Due to the natural materials used, actual colors and wood grain patterns may vary between lots.

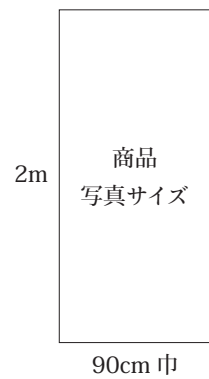


光陰

一筋の光が走るように、
美しい光沢の桐がモザイクのように
嵌め込まれている光陰。



AWL-2110



光陰 受注生産品

規格 90cm×7.3m

リピート ↔ 18cm

素材 桐

防火 不燃・準不燃

※自然素材を使用している為、ロットにより
色や木目が多少異なります。

KOUIN (made to order)

Size 35.4"×7.98yds

Repeat ↔ 7"

Material Paulownia

Fire Rating Non-combustible
(Japanese standard)

※Due to the natural materials used,
actual colors and wood grain patterns
may vary between lots.

KIRI KOUIN

Beautiful, lustrous paulownia pieces are inlayed like a mosaic to create the image of a ray of light passing across.



二重枠

立体感ある方形の枠の重なりが、
光によりさらに複雑な形に変化し現れます。



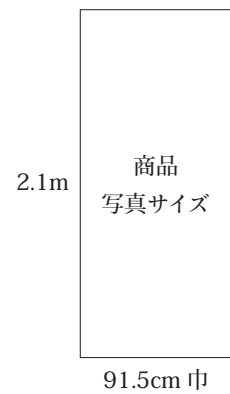
AWL-2111



AWL-2112



AWL-2112



二重枠 受注生産品

規格 91.5cm × 3.05m

リピート ↓30.5cm ↔ 30.5cm

素材 桐

防火 不燃・準不燃

※自然素材を使用している為、ロットにより色や木目が多少異なります。

FUTAEWAKU (made to order)

Size 36" × 3.33yds

Repeat ↓12" ↔ 12"

Material Paulownia

Fire Rating Non-combustible
(Japanese standard)

※Due to the natural materials used, actual colors and wood grain patterns may vary between lots.

KIRI FUTAEWAKU

Rectangular frames layered on top of each other result in a three dimensional effect and are further transformed into complex shapes when seen under light.

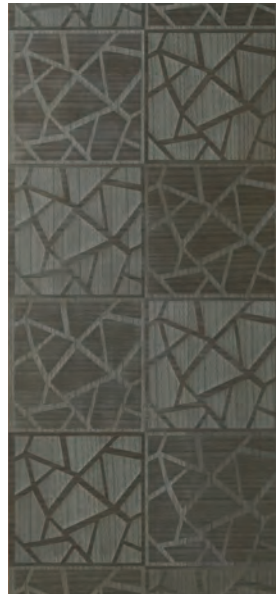


象嵌

桐の木目の方向により濃淡が逆転する面白さを生かした象嵌。



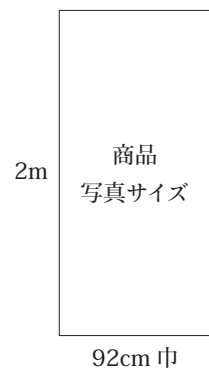
AWL-2051



AWL-2052



AWL-2051 Chair PROMEMORIA



象嵌 受注生産品

規格 92cm × 5.52m

リピート ↓92cm ↔92cm

素材 桐

防火 不燃・準不燃

※自然素材を使用している為、ロットにより色や木目が多少異なります。

ZOUGAN (made to order)

Size 36.2" × 6.03yds

Repeat ↓36.2" ↔36.2"

Material Paulownia

Fire Rating Non-combustible
(Japanese standard)

※Due to the natural materials used, actual colors and wood grain patterns may vary between lots.

KIRI ZOUGAN

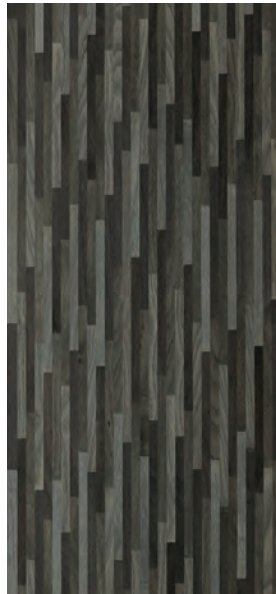
Zogan plays with the interesting perceptual effect of the paulownia wood grain where the dark and light areas become inverted according to the grain direction.



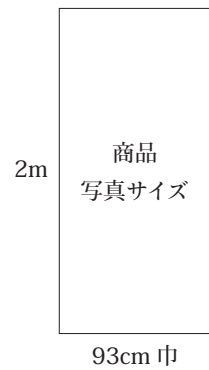
AWL-2054

寄木

微妙に異なる色に染めた桐を人の感性により組み合わせ、寄木にしました。



AWL-2054



寄木 受注生産品

規格 93cm×3m

素材 桐

防火 不燃・準不燃

※自然素材を使用している為、ロットにより色や木目が多少異なります。

KIRI YOSEGI

Paulownia that are colored subtly different from each other are selected with artistic sensibility and combined to create yosegi, or parquetry.

YOSEGI (made to order)

Size 36.6"×3.28yds

Material Paulownia

Fire Rating Non-combustible
(Japanese standard)

※Due to the natural materials used, actual colors and wood grain patterns may vary between lots.

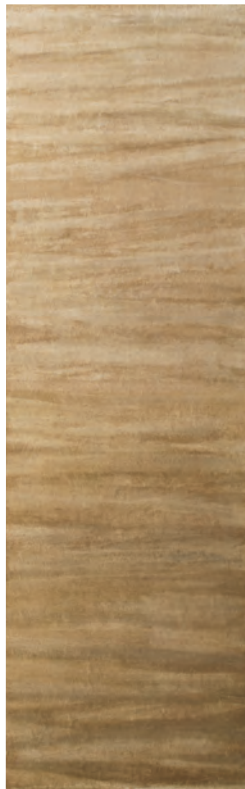
楮

KOZO



山並

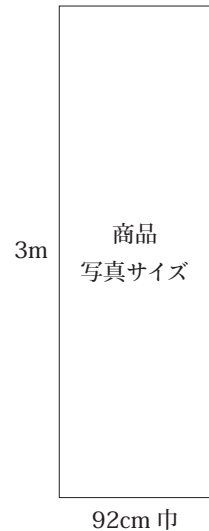
山頂から眺めた消えゆく山並を一枚の絵のように表現しました。筒状に絞り手刷毛で彩色し、朝日が照らす山並みは、さらに金銀のきらを施しました。



AWL-2113



AWL-2114
ゴールドパール



山並 受注生産品

規格 92cm × 3m

素材 こうぞ

防火 不燃・準不燃

※自然素材を使用し、1枚1枚手作りの為、サンプルや写真と色やにじみ、刷毛目の形状や間隔が異なります。

YAMANAMI (made to order)

Size 36.2" × 3.28yds

Material KOZO (paper mulberry)

Fire Rating Non-combustible (Japanese standard)

※Due to the natural materials used and as each sheet is individually handcrafted, actual colors, bleeding effect, shape and spacing of brush strokes may differ from the samples and the product images provided.

KOZO YAMANAMI

Yamanami expresses mountain ranges viewed from a mountain peak fading into the distance. It has the quality of a finished painting. Cylindrical patterns are shibori dyed and colors are hand brushed. Gold and silver kira (pearl mica) are also applied to create the image of mountains basking in the morning light.

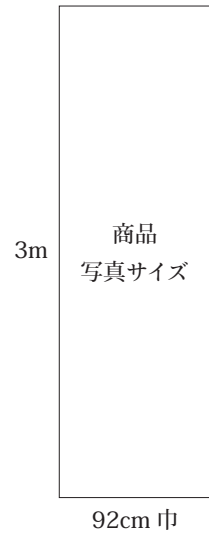


幾重

山並みが波のように繰り返し続くさまを筒状に絞り手刷毛で彩色し、さらに金銀のきらを施しました。



AWL-2115
シルバーゴールドパール



幾重 受注生産品

規格 92cm×3m

素材 こうぞ

防火 不燃・準不燃

※自然素材を使用し、1枚1枚手作りの為、サンプルや写真と色やにじみ、刷毛目の形状や間隔が異なります。

IKUE (made to order)

Size 36.2"×3.28yds

Material KOZO(paper mulberry)

Fire Rating Non-combustible (Japanese standard)

※Due to the natural materials used and as each sheet is individually handcrafted, actual colors, bleeding effect, shape and spacing of brush strokes may differ from the samples and the product images provided.

KOZO IKUE

Ikue expresses the repeating pattern of mountain ranges that appear like recurring waves. Cylindrical patterns are shibori dyed and colors are hand brushed. Gold and silver kira (pearl mica) are also applied.



幽谷

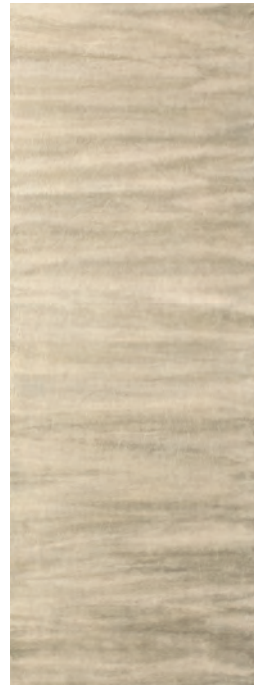
墨絵のように美しい幽谷。
山奥深い静けさを墨の濃淡で表現しました。



AWL-2116
シルバーパール



AWL-2117



AWL-2118
ゴールドパール



左:AWL-2116, 右:AWL-2117

2.5m

商品
写真サイズ

92cm 巾

幽谷 受注生産品

規格 92cm×3m

素材 こうぞ

防火 不燃・準不燃

※自然素材を使用し、1枚1枚手作りの為、サンプルや写真と色やにじみ、刷毛目の形状や間隔が異なります。

YUKOKU (made to order)

Size 36.2"×3.28yds

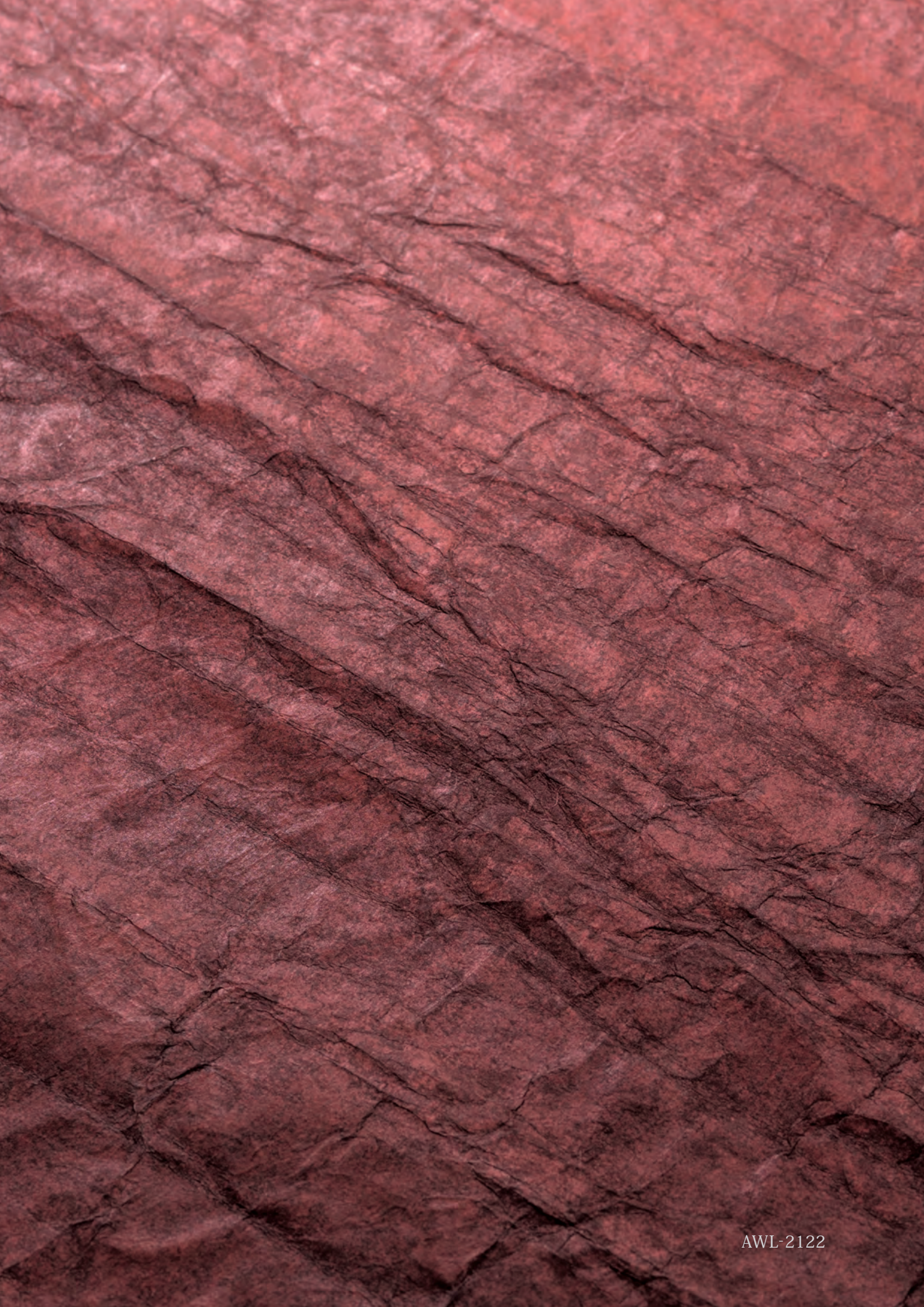
Material KOZO(paper mulberry)

Fire Rating Non-combustible
(Japanese standard)

※Due to the natural materials used and as each sheet is individually handcrafted, actual shading of colors, bleeding effect, shape and spacing of brush strokes may differ from the samples and the product images provided.

KOZO YUKOKU

Yukoku expresses the beauty of dark valleys, reminiscent of an ink painting. The serenity of the deep mountains is shown through the gradation of ink shades.



大揉み

年月を経た木肌のように、人の手により和紙を大胆に揉みまじりました。顔料が揉みしわの中に沈み込んで深い色となります。



AWL-2119



AWL-2120



AWL-2121



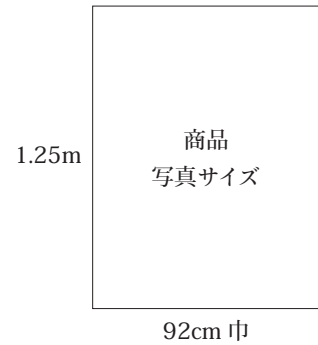
AWL-2122



AWL-2123



左:AWL-2121, 右:AWL-2119



大揉み 受注生産品
規 格 92cm×3m
素 材 こうぞ
防 火 不燃・準不燃

※自然素材を使用し、1枚1枚手作りの為、サンプルや写真と色や揉みしわの形状が異なります。

OHMOMI (made to order)

Size 36.2"×3.28yds
Material KOZO(paper mulberry)
Fire Rating Non-combustible (Japanese standard)

※Due to the natural materials used and as each sheet is individually handcrafted, actual colors and wrinkles may differ from the samples and the product images provided.

KOZO OHMOMI

Ohmomi uses washi paper that is dynamically crinkled and kneaded by hand to create the effect of aged wood surfaces. The pigment seeps into the wrinkles and results in deep color tones.



白妙

こうぞ和紙そのものの美しさを
 棚引く雲間から覗かせるように
 手刷毛で薄くきらを施した優美な白妙。



AWL-2124
 シルバーパール



AWL-2125
 ホワイトパール



AWL-2126
 ゴールドパール



AWL-2124 Furniture PROMEMORIA

2.5m

商品
 写真サイズ

92cm 巾

白妙 受注生産品

規 格 92cm × 3m

素 材 こうぞ

防 火 不燃・準不燃

※自然素材を使用し、1枚1枚手作りの為、
 サンプルや写真と色や刷毛目が異なります。

SHIROTAE (made to order)

Size 36.2" × 3.28yds

Material KOZO (paper mulberry)

Fire Rating Non-combustible
 (Japanese standard)

※Due to the natural materials used and as
 each sheet is individually handcrafted,
 actual colors and brush strokes may differ
 from the samples and the product
 images provided.

KOZO SHIROTAE

Shirotae has a graceful quality where the beautiful texture of the kozo washi paper appears from beneath the wisps of clouds that is expressed through thin layers of kira (pearl mica) applied with the tebakke brush.



格子

空から見た平野の風景。整然とした四角に囲まれた田畑。溝を一つ一つ手で刻み込み、手刷毛で彩色を施しました。



AWL-2008
シルバーパール



AWL-2009
ゴールドパール



AWL-2127



AWL-2009 Furniture PROMEMORIA

2.5m

商品
写真サイズ

92cm 巾

格子 受注生産品

規格 92cm × 2.7m

リピート ↓23cm ↔23cm
(格子寸法)

素材 こうぞ

防火 不燃・準不燃

※自然素材を使用し、1枚1枚手作りの為、
サンプルや写真と色や刷毛目が異なります。

KOUSHI (made to order)

Size 36.2" × 2.95yds

Repeat ↓9" ↔9" (Square size)

Material KOZO (paper mulberry)

Fire Rating Non-combustible
(Japanese standard)

※Due to the natural materials used and as each sheet is individually handcrafted, actual colors and brush strokes may differ from the samples and the product images provided.

KOZO KOUSHI

Koushi expresses landscapes of vast plains viewed from above such as plowlands that are neatly organized in squares.

The grooves are each etched by hand, and the colors are applied with the tebake brush.



線刻

断層に刻まれたかすかな水平の線。
和紙を手で折り、手刷毛で彩色しました。



AWL-2018



AWL-2019
シルバーパール



AWL-2128



2.5m

商品
写真サイズ

92cm 巾

線刻 受注生産品

規 格 92cm × 2.7m

リピート ↓ 14cm (線間隔 7cm)

素 材 こうぞ

防 火 不燃・準不燃

※自然素材を使用し、1枚1枚手作りの為、
サンプルや写真と色や刷毛目が異なります。

SENKOKU (made to order)

Size 36.2" × 2.95yds

Repeat ↓ 2.7"

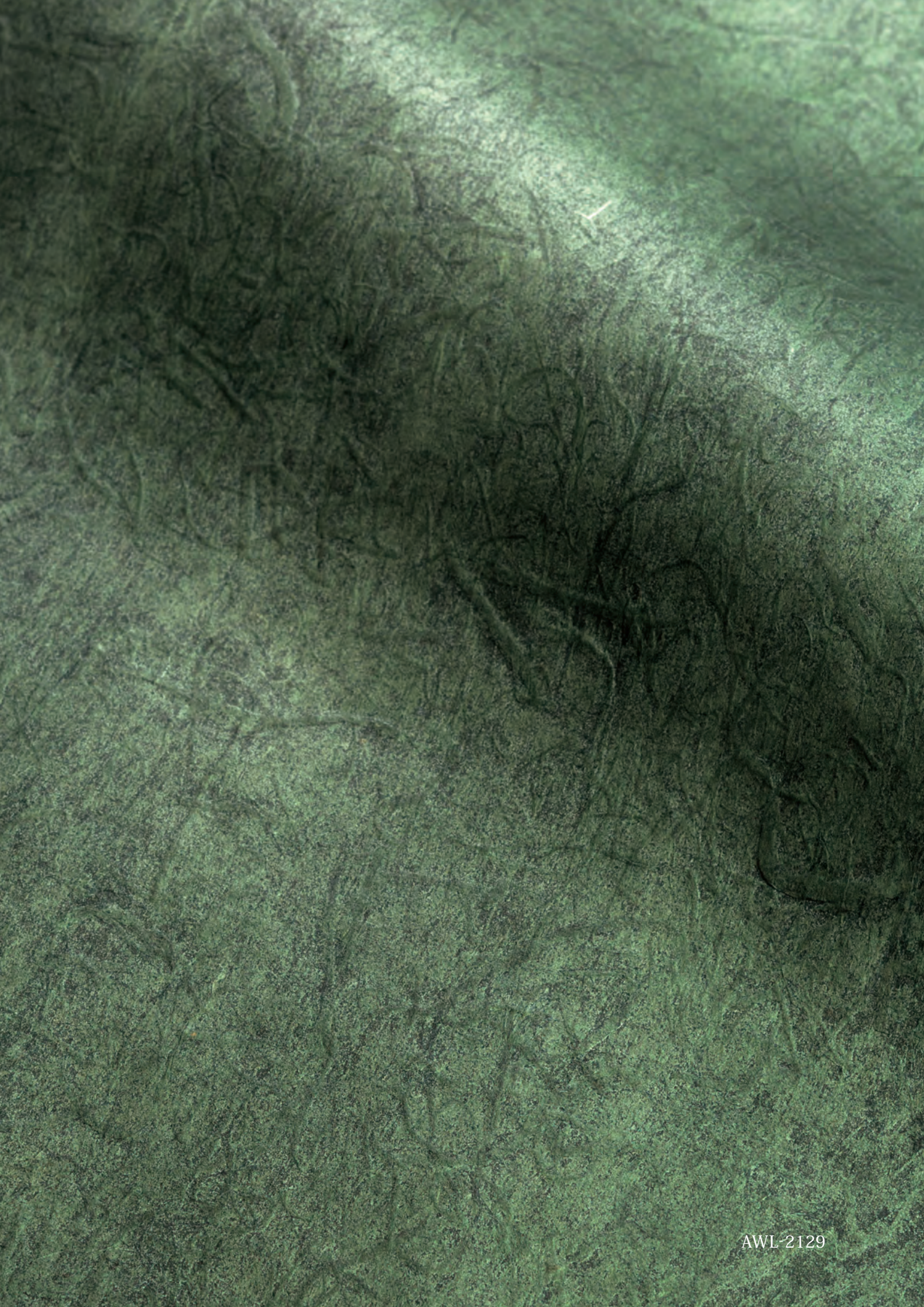
Material KOZO (paper mulberry)

Fire Rating Non-combustible
(Japanese standard)

※Due to the natural materials used and as
each sheet is individually handcrafted,
actual colors and brush strokes may differ
from the samples and the product
images provided.

KOZO SENKOKU

Senkoku expresses the faint traces of horizontal lines appearing in faults.
The washi paper is folded by hand onto which colors are applied
with the tebak brush.





AWL-2003



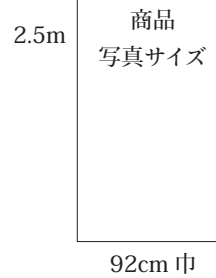
AWL-2007



AWL-2129

漉きうるし

楮(こうぞ)の力強い繊維と透明感のある顔料の溜まりが作り出すうるしのような光沢の漉きうるし。



漉きうるし 受注生産品

規格 92cm×2.7m

素材 こうぞ

防火 不燃・準不燃

※自然素材を使用し、1枚1枚手作りの為、サンプルや写真と色や刷毛目が異なります。

SUKIURUSHI (made to order)

Size 36.2"×2.95yds

Material KOZO(paper mulberry)

Fire Rating Non-combustible (Japanese standard)

※Due to the natural materials used and as each sheet is individually handcrafted, actual colors and brush strokes may differ from the samples and the product images provided.

KOZO SUKIURUSHI

Sukiurushi has the luster of urushi lacquer, which is created by the combination of the strong fibrous nature of kozo and the transparent pigment coating.



アートウォールコウゾ

1枚1枚手で漉いた500×1000ミリのモジュールは、壁紙の概念を超えた新しい壁面に対する価値観を創造します。



AWK-021 かりやす



AWK-022 けしむらさき シルバーパール



AWK-023 わかたけ



AWK-007 あい



AWK-024 かばちや



AWK-004 べんから



AWK-025 きなり



AWK-026 ぎんねず シルバーパール



AWK-027 すみきん ゴールドパール

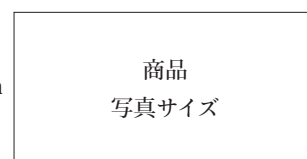


AWK-012 すず ゴールドパール



左:AWK-021, 右:AWK-022

50cm



商品
写真サイズ

100cm 巾

アートウォールコウゾ

規格 50cm×1m

素材 こうぞ

防火 不燃・準不燃

※自然素材を使用し、1枚1枚手漉きの為、テクスチャーや色が異なります。

Art Wall KOZO

Size 19.6"×1.09yds

Material KOZO(paper mulberry)

Fire Rating Non-combustible
(Japanese standard)

※Due to the natural materials used and as each sheet is individually handcrafted, actual textures and colors may differ from the samples and the product images provided.

Art Wall KOZO

Each piece of Art Wall Kozo modules of 500x1000mm is made and colored by hand. This allows for the creation of innovative values beyond the conventional ideas of wall materials.

金銀箔

KINGIN



AWL-2130,AWL-2132

宙

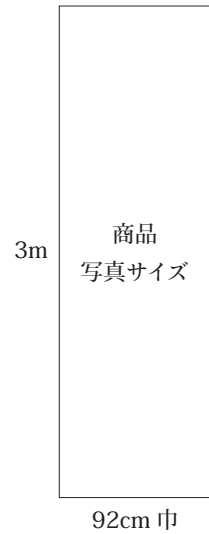
風化、浸食し、礫へと形を変えながら堆石される鉱物。箔から大屑箔、屑箔へと時を凝縮したような宙。



AWL-2130



AWL-2131



宙 受注生産品

規格 92cm × 1.85m
92cm × 2.43m
92cm × 3.05m

素材 錫箔・錫屑箔
防火 不燃・準不燃

※1枚1枚手作りの為、サンプルや写真と色や箔のしわ目が多少異なります。

SORA (made to order)

Size 36.2" × 2.02yds
36.2" × 2.65yds
36.2" × 3.33yds

Material Pewter leaf & chips
Fire Rating Non-combustible
(Japanese standard)

※As each sheet is individually handcrafted, actual colors and wrinkles in the leaf may differ from the samples and the product images provided.

KINGIN SORA

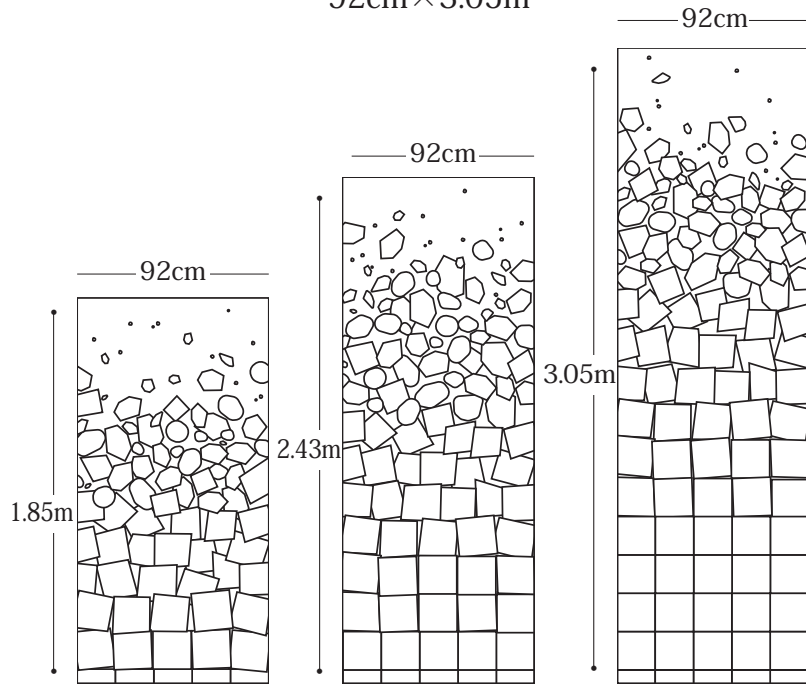
Minerals weather, erode and transform into gravel, and return to sedimentary rock over time.

SORA is like time condensed as it embraces the transformation of leaf to flaked leaf, and finally to dust leaf.

宙
SORA AWL-2130・2131 レイアウト図

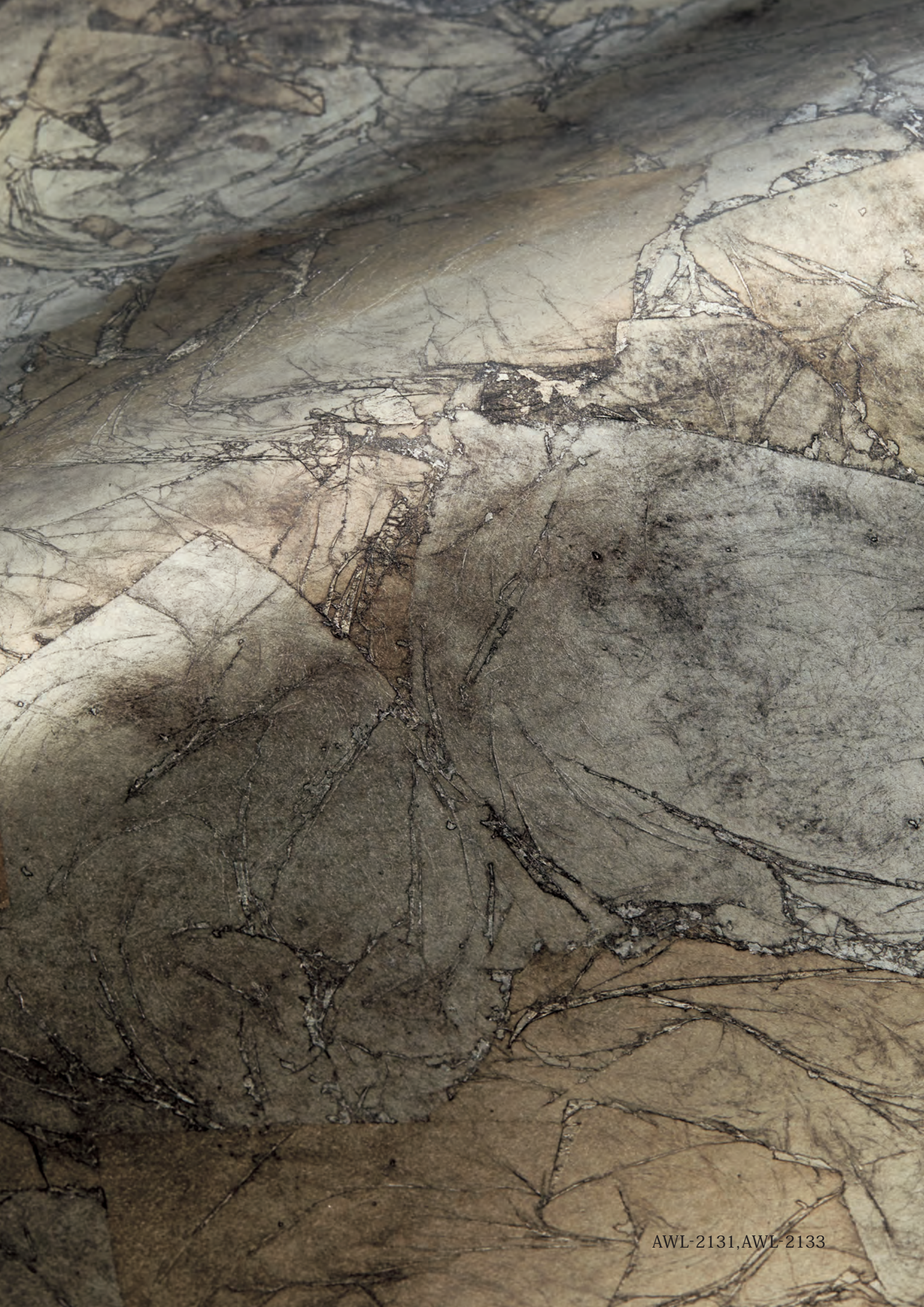
宙には3種類のサイズがあります。
それぞれの箔のレイアウトイメージです。

規格(有効サイズ) 92cm×1.85m
92cm×2.43m
92cm×3.05m



1/50

*1枚1枚手作りの為、箔のしわ目が多少異なります。



AWL-2131,AWL-2133

月下

宙から届く月の光のように輝く月下。
大屑箔と屑箔が重なり混ざり合いそれぞれの光を放ちます。



AWL-2132



AWL-2133



2.5m

商品
写真サイズ

92cm 巾

月下 受注生産品

規格 92cm × 1.85m
92cm × 2.43m
92cm × 3.05m

素材 錫箔・錫屑箔
防火 不燃・準不燃

※1枚1枚手作りの為、サンプルや写真と色や箔のしわ目が多少異なります。

GEKKA (made to order)

Size 36.2" × 2.02yds
36.2" × 2.65yds
36.2" × 3.33yds

Material Pewter leaf & chips
Fire Rating Non-combustible
(Japanese standard)

※As each sheet is individually handcrafted, actual colors and wrinkles in the leaf may differ from the samples and the product images provided.

KINGIN GEKKA

Gekka has the luster of moonlight shining down from the sky. The flaked leaf and dust leaf shine differently but overlap and mix beautifully on the paper.



七彩散らし

微かな光に奥深く輝く。
洋金を硫黄で燻しできる
様々な色の箔を散らししました。



AWL-2134



AWL-2134

2.5m

商品
写真サイズ

92cm 巾

七彩散らし 受注生産品

規格 92cm × 7.4m

素材 七彩箔 (洋金箔)

防火 不燃・準不燃

※七彩箔は特殊な方法で色を変化させて
おります。1枚1枚違った風合いになります。
その為ロットにより風合いが多少異なります。

NANASAICHIRASHI (made to order)

Size 36.2" × 8.09yds

Material Oxidized brass leaf

Fire Rating Non-combustible
(Japanese standard)

※Nanasai leaf is made by changing the
colors of the leaf using a special
technique. Each sheet has a different
texture. Texture will also vary
between lots.

KINGIN NANASAICHIRASHI

Nanasaichirashi gives off a deep shine even under the faintest light.
Various color foils that are made by smoking brass leaf over sulfur are
sprinkled across the paper.



AWL-2135

平押し・屑箔

薄く打ち伸ばされた箔を一枚一枚息を凝らしながら貼る平押し。箔そのものの美しさが際立ちます。細かい箔を星屑のように散らす屑箔。



AWL-2135 アルミ大箔



AWL-2136 アルミ屑



AWL-2137 アルミ屑



AWL-2138 洋金屑



AWL-2135

46cm

商品
写真サイズ

46cm 巾

平押し 受注生産品

規格 92cm×7.4m

箔寸法 約19cm

防火 不燃・準不燃

屑箔 受注生産品

規格 92cm×7.4m

防火 不燃・準不燃

※箔はほとんどの工程が手作りの為、箔1枚ごとに多少の色・艶・厚さなどの違いがあります。その為ロットにより風合いが多少異なります。

HIRAOSHI (made to order)

Size 36.2"×8.09yds

Leaf size 7.4"

Material Aluminum leaf

Fire Rating Non-combustible
(Japanese standard)

KUZUHAKU (made to order)

Size 36.2"×8.09yds

Material AWL-2136~7 Aluminum leaf (chips)
AWL-2138 Brass leaf (chips)

Fire Rating Non-combustible
(Japanese standard)

※As most processes of making leaf are done by hand, the colors, luster, and thickness of each sheet will vary. Texture will also vary between lots.

KINGIN HIRAOSHI・KUZUHAKU

Hiraoshi is the technique of applying leaf that has been beaten into extremely thin sheets. The technique is so delicate craftsmen need to hold their breath during the process. The hiraoshi technique brings out the beauty of genuine leaves. Kuzuhaku is the technique of sprinkling small leaf pieces like stardust.

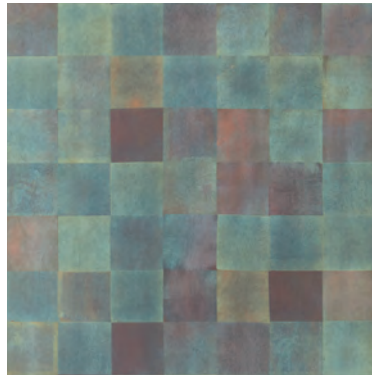


平押し

本銀箔、洋金箔を硫黄で燻し
様々な色に変色した箔を平押しした箔。
本銀は、赤、青、黒へと変化していきます。



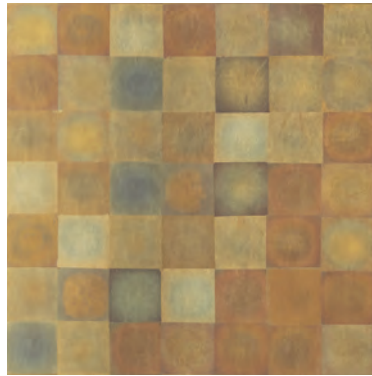
AWL-2139 黒貝箔 (本銀箔)



AWL-2140 青貝箔 (本銀箔)



AWL-2141 赤貝箔 (本銀箔)



AWL-2142 七彩箔 (洋金箔)



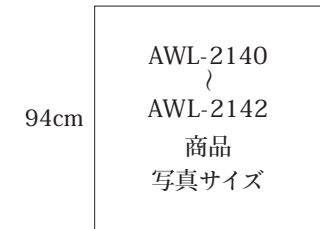
AWL-2139 Furniture PROMEMORIA



98cm

AWL-2139
商品
写真サイズ

98cm 巾
(有効巾 95cm)



94cm

AWL-2140
AWL-2142
商品
写真サイズ

94cm 巾
(有効巾 92cm)

平押し 受注生産品

規格 AWL-2139 95cm×7.4m
AWL-2140~2142 92cm×7.4m

箔寸法 AWL-2139 約 12.4cm
AWL-2140~2142 約 13.5cm

防火 不燃・準不燃

※特殊な方法で色を変化させております。1枚1枚
違った風合いになります。その為ロットにより
風合いが多少異なります。

HIRAOSHI (made to order)

Size AWL-2139 37.4"×8.09yds
AWL-2140~2142 36.2"×8.09yds

Leaf size AWL-2139 4.8"
AWL-2140~2142 5.3"

Material AWL-2139 Chemical Silver Black Leaf
AWL-2140 Chemical Silver Blue Leaf
AWL-2141 Chemical Silver Red Leaf
AWL-2142 Oxidized brass leaf

Fire Rating Non-combustible
(Japanese standard)

※This leaf is made by changing the
colors of the leaf using a special technique.
Each sheet has a different texture.
Texture will also vary between lots.

KINGIN HIRAOSI

Different colored leaves made from smoking genuine silver and
brass over sulfur and thinning them out.
Genuine silver changes color from silver to red ,to blue, to black.

平押し

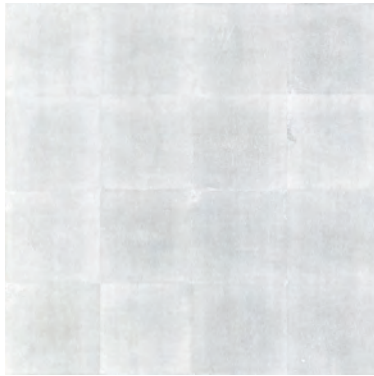
箔そのものの美しさが際立つ平押し。
本銀、錫、アルミ、洋金とそれぞれの輝きを放ちます。



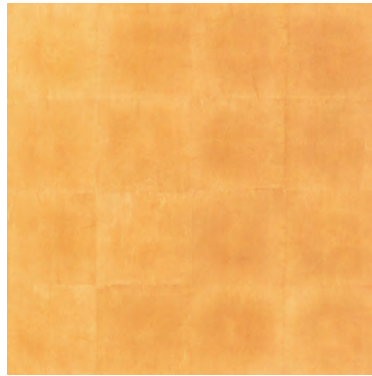
AWL-2143 本銀箔



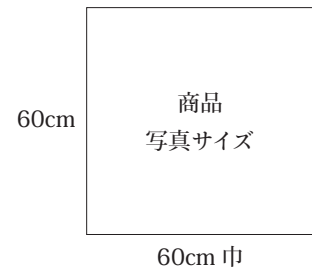
AWL-2144 錫箔



AWL-2145 アルミ箔



AWL-2146 洋金箔



KINGIN HIRAOSI

The hiraoshi technique brings out the beauty of the leaves. Genuine silver, pewter, aluminum, brass all have their distinctive ways of shining.

平押し 受注生産品
規格 92cm×7.4m
箔寸法 約 15.7cm
防火 不燃・準不燃

※箔はほとんどの工程が手作りの為、箔1枚ごとに多少の色・艶・厚さなどの違いがあります。その為ロットにより風合いが多少異なります。

HIRAOSHI (made to order)

Size 36.2"×8.09yds

Leaf size 6.1"

Material AWL-2143 Silver leaf
AWL-2144 Pewter leaf
AWL-2145 Aluminum leaf
AWL-2146 Brass leaf

Fire Rating Non-combustible (Japanese standard)

※As most processes of making leaf are done by hand, the colors, luster, and thickness of each sheet will vary. Texture will also vary between lots.

摺箔

時間の経過とともに表情を変える金銀箔に摺の古色仕上げを施しました。



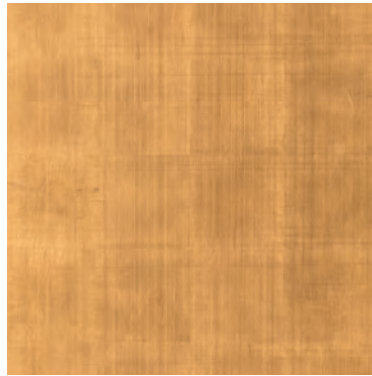
AWL-2039 本銀箔



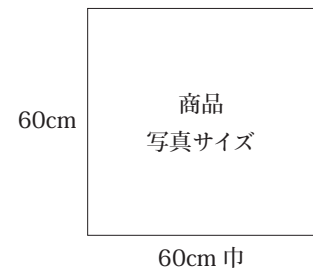
AWL-2040 アルミ箔



AWL-2041 アルミ箔



AWL-2043 洋金箔



AWL-2050 Furniture PROMEMORIA



AWL-2050 錫箔

摺箔 受注生産品

規格 92cm × 7.4m

箔寸法 約 15.7cm

防火 不燃・準不燃

※箔の厚薄により摺りが連続していない場合があります。

SURIHAKU (made to order)

Size 36.2" × 8.09yds

Leaf size 6.1"

Material AWL-2039 Silver leaf
AWL-2040~1 Aluminum leaf
AWL-2043 Brass leaf
AWL-2050 Pewter leaf

Fire Rating Non-combustible
(Japanese standard)

※The suri decoration may not be continuous in some parts due to variations in the thickness of the leaves.

KINGIN SURIHAKU

The leaves, which change an expression over time, are given an antiquated color finish using the suri (decorative pressing) technique.



絹襲

薄い絹の上に箔を重ねた絹かさね。絹織物の繊細な凹凸が、箔の輝きを奥深くしています。



AWL-2148 本銀箔・絹



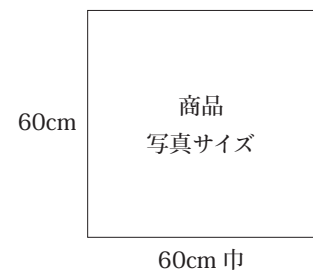
AWL-2149 錫箔・絹



AWL-2150 アルミ箔・絹



AWL-2151 アルミ箔・絹



AWL-2147 Furniture PROMEMORIA



AWL-2147 洋金箔・絹

絹襲 受注生産品

規格 92cm × 1.85m
92cm × 2.43m
92cm × 3.05m

箔寸法 約 15.7cm

防火 不燃・準不燃

※絹を使用している為、箔の付きにムラがあり、絹特有の織りムラや軽いヨレ、織段などがあります。

KINUKASANE (made to order)

Size 36.2" × 2.02yds
36.2" × 2.65yds
36.2" × 3.33yds

Leaf size 6.1"

Material AWL-2147 Brass leaf · Silk
AWL-2148 Silver leaf · Silk
AWL-2149 Pewter leaf · Silk
AWL-2150~1 Aluminum leaf · Silk

Fire Rating Non-combustible (Japanese standard)

※The characteristics inherent to silk may cause the leaf to appear uneven in some parts and result in irregularities, slight wrinkles and weaving bars.

KINGIN KINUKASANE

Kinukasane is the technique of overlaying leaf on thin silk. The uneven fibrous surfaces of woven silk give the leaf a deep shine.



古代絹

箔の上から楊柳の表情の絹を貼り合わせ、
布を透かして微かな箔の輝きが届きます。



AWL-2032A アルミ箔・絹



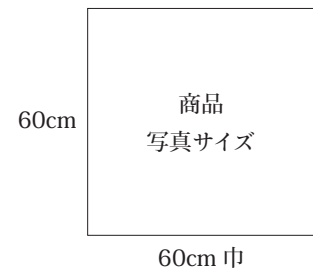
AWL-2034 錫箔・絹



AWL-2038 錫箔・絹



AWL-2027 洋金箔・絹



AWL-2033A



AWL-2033A アルミ箔・絹

KINGIN KODAIKINU

Creped silk is applied on top of the leaf, which allows the subtle shine of the leaf to surface through the fabric.

古代絹 受注生産品

規格 92cm × 1.85m
92cm × 2.43m
92cm × 3.05m

箔寸法 約 15.7cm

防火 不燃・準不燃

KODAIKINU (made to order)

Size 36.2" × 2.02yds
36.2" × 2.65yds
36.2" × 3.33yds

Leaf size 6.1"

Material AWL-2027 Brass leaf · Silk
AWL-2032A · 2033A Aluminum leaf · Silk
AWL-2034 · 2038 Pewter leaf · Silk

Fire Rating Non-combustible
(Japanese standard)



木目縞

薄布を二枚重ね木目の縞を作り出しました。
薄布から屑箔の美しく輝きます。



AWL-2153 洋金屑・ポリエステル



AWL-2154 アルミ屑・ポリエステル



AWL-2155 アルミ屑・絹



AWL-2156 アルミ屑・絹

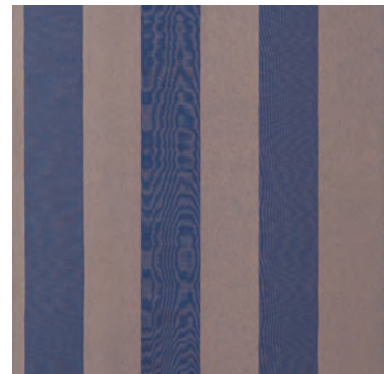
94cm

商品
写真サイズ

94cm 巾
(有効巾 92cm)



AWL-2152



AWL-2152 洋金屑・ポリエステル

木目縞 受注生産品

規格 92cm × 1.85m
92cm × 2.43m
92cm × 3.05m

リピート ↔ 30.6cm

防火 不燃・準不燃

※絹特有の織りむらや軽いよれ、織段などがあります。

MOKUMESHIMA (made to order)

Size 36.2" × 2.02yds
36.2" × 2.65yds
36.2" × 3.33yds

Repeat ↔ 12"

Material AWL-2152 ~ 3 Brass leaf (chips) · Polyester
AWL-2154 Aluminum leaf (chips) · Polyester
AWL-2155 · 2156 Aluminum leaf (chips) · Silk

Fire Rating Non-combustible
(Japanese standard)

※The characteristics inherent to silk may cause irregularities, slight wrinkles and weaving bars.

KINGIN MOKUMESHIMA

Two sheets of thin fabric are overlaid one on top of the other to create a striped wood grain effect.
The leaf dust shines beautifully from under the thin fabric.



Art Wall LEGEND II

価格表

2024年12月 改定

品番	価格 (税込)			価格 (税抜)			規格 有効巾×長さ cm m	リピート タテ ヨコ	箔寸法	素材	受注 生産
	販売単位 /円	単位	参考㎡ /円	販売単位 /円	単位	参考㎡ /円					
AWK-004・007	8,250	枚	16,500	7,500	枚	15,000	50×1	—	—	こうぞ	
AWK-012	9,900	枚	19,800	9,000	枚	18,000	50×1	—	—	こうぞ	
AWK-021	8,250	枚	16,500	7,500	枚	15,000	50×1	—	—	こうぞ	
AWK-022	9,900	枚	19,800	9,000	枚	18,000	50×1	—	—	こうぞ	
AWK-023~025	8,250	枚	16,500	7,500	枚	15,000	50×1	—	—	こうぞ	
AWK-026・027	9,900	枚	19,800	9,000	枚	18,000	50×1	—	—	こうぞ	
AWL-2003・2007	31,350	枚	12,620	28,500	枚	11,473	92×2.7	—	—	こうぞ	●
AWL-2008・2009	47,300	枚	19,042	43,000	枚	17,311	92×2.7	23cm 23cm (格子寸法)	—	こうぞ	●
AWL-2018	37,400	枚	15,057	34,000	枚	13,688	92×2.7	ﾀﾞｲ 14cm (線間隔 7cm)	—	こうぞ	●
AWL-2019	41,800	枚	16,828	38,000	枚	15,298	92×2.7	ﾀﾞｲ 14cm (線間隔 7cm)	—	こうぞ	●
AWL-2027	53,900	枚	31,669	49,000	枚	28,790	92×1.85	—	約 15.7cm	洋金箔・絹	●
	77,000		34,443	70,000		31,312	92×2.43				
	97,900		34,890	89,000		31,718	92×3.05				
AWL-2032A・2033A	53,900	枚	31,669	49,000	枚	28,790	92×1.85	—	約 15.7cm	アルミ箔・絹	●
	77,000		34,443	70,000		31,312	92×2.43				
	97,900		34,890	89,000		31,718	92×3.05				
AWL-2034・2038	53,900	枚	31,669	49,000	枚	28,790	92×1.85	—	約 15.7cm	錫箔・絹	●
	77,000		34,443	70,000		31,312	92×2.43				
	97,900		34,890	89,000		31,718	92×3.05				
AWL-2039	138,600	本	20,359	126,000	本	18,508	92×7.4	—	約 15.7cm	本銀箔	●
AWL-2040・2041	106,700	本	15,673	97,000	本	14,248	92×7.4	—	約 15.7cm	アルミ箔	●
AWL-2043	106,700	本	15,673	97,000	本	14,248	92×7.4	—	約 15.7cm	洋金箔	●
AWL-2050	106,700	本	15,673	97,000	本	14,248	92×7.4	—	約 15.7cm	錫箔	●
AWL-2051・2052	108,900	本	21,443	99,000	本	19,494	92×5.52	92cm 92cm	—	桐	●
AWL-2054	58,850	枚	21,094	53,500	枚	19,176	93×3	—	—	桐	●
AWL-2101~2109	75,350	枚	31,501	68,500	枚	28,637	80×2.99	11.5cm 20cm	—	桐	●
AWL-2110	183,150	本	27,876	166,500	本	25,342	90×7.3	ヨコ 18cm	—	桐	●
AWL-2111・2112	75,350	枚	27,000	68,500	枚	24,545	91.5×3.05	30.5cm 30.5cm	—	桐	●
AWL-2113	44,000	枚	15,942	40,000	枚	14,493	92×3	—	—	こうぞ	●
AWL-2114~2116	47,850	枚	17,337	43,500	枚	15,761	92×3	—	—	こうぞ	●
AWL-2117	44,000	枚	15,942	40,000	枚	14,493	92×3	—	—	こうぞ	●
AWL-2118	47,850	枚	17,337	43,500	枚	15,761	92×3	—	—	こうぞ	●
AWL-2119~2123	43,450	枚	15,743	39,500	枚	14,312	92×3	—	—	こうぞ	●
AWL-2124~2126	46,200	枚	16,739	42,000	枚	15,217	92×3	—	—	こうぞ	●
AWL-2127	42,900	枚	17,270	39,000	枚	15,700	92×2.7	23cm 23cm (格子寸法)	—	こうぞ	●

品番	価格(税込)			価格(税抜)			規格 有効巾×長さ cm m	リピート タテ ヨコ	箱寸法	素材	受注 生産
	販売単位 /円	単 位	参考㎡ /円	販売単位 /円	単 位	参考㎡ /円					
AWL-2128	37,400	枚	15,057	34,000	枚	13,688	92×2.7	タテ 14 cm (線間隔7cm)	—	こうぞ	●
AWL-2129	31,350	枚	12,620	28,500	枚	11,473	92×2.7	—	—	こうぞ	●
AWL-2130	44,000	枚	25,852	40,000	枚	23,502	92×1.85	—	—	錫箔・錫屑箔	●
	66,000		29,522	60,000		26,838	92×2.43				
	83,050		29,598	75,500		26,907	92×3.05				
AWL-2131	50,600	枚	29,730	46,000	枚	27,027	92×1.85	—	—	錫箔・錫屑箔	●
	73,700		32,967	67,000		29,970	92×2.43				
	91,850		32,734	83,500		29,758	92×3.05				
AWL-2132	43,450	枚	25,529	39,500	枚	23,208	92×1.85	—	—	錫箔・錫屑箔	●
	62,700		28,047	57,000		25,497	92×2.43				
	77,000		27,442	70,000		24,947	92×3.05				
AWL-2133	47,850	枚	28,114	43,500	枚	25,558	92×1.85	—	—	錫箔・錫屑箔	●
	69,300		30,998	63,000		28,180	92×2.43				
	86,350		30,774	78,500		27,976	92×3.05				
AWL-2134	138,600	本	20,359	126,000	本	18,508	92×7.4	—	—	七彩箔(洋金箔)	●
AWL-2135	70,400	本	10,341	64,000	本	9,401	92×7.4	—	約 19 cm	アルミ箔	●
AWL-2136	53,350	本	7,836	48,500	本	7,124	92×7.4	—	—	アルミ屑	●
AWL-2137	46,200	本	6,786	42,000	本	6,169	92×7.4	—	—	アルミ屑	●
AWL-2138	49,500	本	7,271	45,000	本	6,610	92×7.4	—	—	洋金屑	●
AWL-2139	226,600	本	32,233	206,000	本	29,303	95×7.4	—	約 12.4 cm	黒貝箔(本銀箔)	●
AWL-2140	147,400	本	21,651	134,000	本	19,683	92×7.4	—	約 13.5 cm	青貝箔(本銀箔)	●
AWL-2141	147,400	本	21,651	134,000	本	19,683	92×7.4	—	約 13.5 cm	赤貝箔(本銀箔)	●
AWL-2142	118,800	本	17,450	108,000	本	15,864	92×7.4	—	約 13.5 cm	七彩箔(洋金箔)	●
AWL-2143	119,900	本	17,612	109,000	本	16,011	92×7.4	—	約 15.7 cm	本銀箔	●
AWL-2144	79,200	本	11,634	72,000	本	10,576	92×7.4	—	約 15.7 cm	錫箔	●
AWL-2145	79,200	本	11,634	72,000	本	10,576	92×7.4	—	約 15.7 cm	アルミ箔	●
AWL-2146	90,200	本	13,250	82,000	本	12,045	92×7.4	—	約 15.7 cm	洋金箔	●
AWL-2147	50,050	枚	29,406	45,500	枚	26,733	92×1.85	—	約 15.7 cm	洋金箔・絹	●
	72,600		32,474	66,000		29,522	92×2.43				
	90,750		32,341	82,500		29,401	92×3.05				
AWL-2148	57,200	枚	33,607	52,000	枚	30,552	92×1.85	—	約 15.7 cm	本銀箔・絹	●
	82,500		36,903	75,000		33,548	92×2.43				
	102,850		36,653	93,500		33,321	92×3.05				
AWL-2149	50,050	枚	29,406	45,500	枚	26,733	92×1.85	—	約 15.7 cm	錫箔・絹	●
	72,600		32,474	66,000		29,522	92×2.43				
	90,750		32,341	82,500		29,401	92×3.05				
AWL-2150・2151	50,050	枚	29,406	45,500	枚	26,733	92×1.85	—	約 15.7 cm	アルミ箔・絹	●
	72,600		32,474	66,000		29,522	92×2.43				
	90,750		32,341	82,500		29,401	92×3.05				
AWL-2152・2153	44,000	枚	25,852	40,000	枚	23,502	92×1.85	ヨコ 30.6 cm	—	洋金屑・ ポリエステル	●
	63,800		28,538	58,000		25,944	92×2.43				
	79,200		28,225	72,000		25,659	92×3.05				
AWL-2154	44,000	枚	25,852	40,000	枚	23,502	92×1.85	ヨコ 30.6 cm	—	アルミ屑・ ポリエステル	●
	63,800		28,538	58,000		25,944	92×2.43				
	79,200		28,225	72,000		25,659	92×3.05				
AWL-2155・2156	47,300	枚	27,790	43,000	枚	25,264	92×1.85	ヨコ 30.6 cm	—	アルミ屑・絹	●
	68,750		30,753	62,500		27,957	92×2.43				
	85,800		30,578	78,000		27,798	92×3.05				

Art Wall LEGEND II に収録されております製品は全て手加工品です。

AWL-2003~AWL-2156 受注生産品 必要数量受注生産いたします。

AWK-004~AWK-027 在庫品 (アートウォールコウゾシリーズ)

受注生産品製造納期 和紙・箔壁紙：約4週間 / 桐壁紙：ご相談ください。

(数量により製造日数が多くなる場合がございますのでお問い合わせください。)

特注色なども承れますので担当営業にお問い合わせください。

◎施工代は含まれておりません。

- ・ロットにより多少の色違いが生じることがございます。
- ・ご注文はお早めにご手配下さい。
- ・価格は予告無く変更する場合がございます。

品番	防火性能(直張り)				防火種別	材料区分
	不燃下地※	不燃石膏ボード	準不燃下地	金属下地		
AWK-004	NM-9799	QM-9261	QM-9261	—	1-3	紙系壁紙
AWK-007						
AWK-012						
AWK-021～027						
AWL-2003						
AWL-2007～2009						
AWL-2018・2019						
AWL-2027	NM-2189	QM-0604	QM-0604	QM-0604	1-8	その他壁紙
AWL-2032～2034						
AWL-2038						
AWL-2039～2041	NM-1476	NM-1476	QM-0460	QM-0460	1-1	その他壁紙
AWL-2043						
AWL-2050						
AWL-2051	NM-5595	NM-5595	QM-1061	—	1-6	紙系壁紙
AWL-2052						
AWL-2054						
AWL-2101～2112						
AWL-2113～2129	NM-9799	QM-9261	QM-9261	—	1-3	紙系壁紙
AWL-2130～2146	NM-1476	NM-1476	QM-0460	QM-0460	1-1	その他壁紙
AWL-2147～2151	NM-3596	QM-0742	QM-0742	QM-0742	1-8	繊維系壁紙
AWL-2152～2154	NM-2116	QM-0521	QM-0521	QM-0521	1-8	その他壁紙
AWL-2155・2156	NM-2189	QM-0604	QM-0604	QM-0604	1-8	その他壁紙

※不燃石膏ボード及び金属下地を除く

防火認定番号・防火種別が変更となる場合がありますので、日本壁装協会の「壁紙品質情報検索システム」で商品番号から最新の認定番号をご確認ください。

日本壁装協会 検索
http://www.wacoa.jp/Hekisou/

施工について

- 施工前：施工前に、製品番号、規格、色、同一ロットであるかをご確認ください。
- 下地：下地は平滑に仕上げ、完全に乾燥させてください。下地の水分やアクの影響により、壁紙が変色などを起こす場合がありますので、コンクリート、モルタル、ケイカル板、漆喰下地、木質系、金属などの下地に施工する場合は、それぞれの下地専用のシーラーで必ず下地処理をしてください。
- 接着剤：濃い目の糊を均一に塗布してください。薄すぎると乾きが早く、相剥ぎや滑りが悪くなり、施工に時間がかかる原因になります。
(室内環境に害悪を及ぼす可能性のある揮発性有機溶剤やホルマリン等を使用していないものをご使用ください。)
- 有効巾：有効巾以上を使用して施工されますと色違いの原因となりますのでご注意ください。
- 糊付け：壁紙の種類や室内環境に応じてオープンタイムを適切にとってください。オープンタイムが長過ぎますと相剥ぎしますのでご注意ください。
*オープンタイムは施工場所の温度・湿度などにより異なりますので試験貼りをお勧めします。
折りたたむと折りジワが消えませんが、大きくたたみ折り目への荷重は避けてください。
- 貼り方：重ね切りをする場合には粘着剤のついていないテープを使用し、下地を傷めないように下敷きをしてカットしてください。カッターは薄刃で鋭利なものをご使用ください。ジョイント部に強くローラーをかけることは避けてください。貼り付けの際はスーサーや柔らかいなでバケをご使用ください。
表面を強く擦ることは避けてください。変色の原因になりますので、表面に糊がつかないように十分にご確認ください。表面に糊が付着した場合は、きれいな水を含ませ固く絞った布で表面を軽く叩くようにして糊をうかせた後、乾いた布で拭き取ってください。
- 施工後：施工中及び施工後の強制乾燥は避けてください。

*詳しくは、現品に添付されている施工説明書を必ずご覧ください。

【桐】 AWL-2051・2052・2054 AWL-2101～2112

「桐」は、桐を薄くスライスし貼りあわせた壁紙です。天然素材を使用している為左右の色が完全には一致しない場合があります。ロール番号順に施工してください。AWL-2101～2109（麻の葉）、AWL-2111・2112（二重杵）は、化粧断ちしてありますので突き付けで施工してください。

●接着剤 エチレン酢ビ系樹脂が10%程度入った無希釈の糊をご使用ください。

●施工のご注意

- ・糊付け後、10分程度オープンタイムを取り、相剥ぎに注意し、充分になじませてから貼ってください。
- ・貼り付け後、エアが残らないように丁寧に撫で付けてください。
- ・ジョイント部などにローラーをかける場合は、表面に傷が付かないように紙をしてください。
- ・色落ちの原因になりますので、水分を含ませた布で強く擦らないでください。
- ・手作りの為ジョイントが多少ずれる事があります。目線で合わせて上下に逃げるように施工してください。
- ・施工後、気泡が生じた場合はボンドなどの糊差しなどは避けて当社へご連絡ください。

□メンテナンス 軽度の汚れが付着した場合は、水を含ませ固く絞った布で軽く叩くようにして拭き取ってください。

【楮（こうぞ）】

「楮」は、天然素材に手加工で色付けを施している為1枚1枚の表情が異なります。仮並べをして貼る前に全体の色、柄のバランスを確認してから貼ってください。

AWL-2003・2007～2009・2018・2019 AWL-2113～2129

●接着剤 濃い目の糊を薄い層にして均一に塗布してください。

●施工のご注意

- ・糊付け後、10分程度オープンタイムを取り、充分になじませてから貼ってください。
- ・糊を付けた後、水分で表面の色が濃くなるがありますが、乾くと元に戻ります。
- ・色落ちの原因になりますので、水分を含ませた布で強く擦らないで下さい。

AWK-004・007・012 AWK-021～027

・重ねてお貼りいただいても500mm×1000mmになるように縦横は約10～20mm大きくできています。
・手漉きのため、1枚1枚のサイズが微妙に異なります。

●接着剤 裏面に刷毛で全体に水を付け10分程度おきなじませてください。糊は、手付けで中を薄目に、四辺を濃い目に付けてください。

●施工のご注意

- ・壁面に貼るモジュールで薄墨をしておく施工の際のゲージとなります。
- ・貼り始めは、下段から順に貼ると重ね貼り部分が見えなくなり自然な風合いで納まります。
- ・糊を付けた後、水分で表面の色が濃くなるがありますが、乾くと元に戻ります。

□メンテナンス 軽度の汚れが付着した場合は、水を含ませ固く絞った布で軽く叩くようにして拭き取ってください。

【金銀箔】

AWL-2130～2156 AWL-2027・2032～2034・2038～2041・2043・2050

本製品は箔を一枚一枚貼った手作りの商品になります。

・本製品は表面に汗や糊が付くと変色する可能性が高くなります。付いた場合は水を含んだ布で拭き取り、残った水分を乾いた布で拭き取ってください。ジョイント部より糊がはみ出し表にまわり、その状態にて放置しているところが変色・腐食してトラブルになることがあります。

・非吸水性の下地（金属板・ガラス・耐水ボード等）には貼らないでください。施工糊が乾かず変色・腐食してトラブルになることがあります。

・金銀箔は手作りで、表情に自然で微妙な違いがあります。貼る前に全体の色、柄のバランスを確認してください。

●接着剤 pH6～8の中性に近い糊をお勧めします。*接着剤については、施工説明書にて詳細をご確認ください。

●施工のご注意

・糊の塗布は手付けをお勧めいたします。糊は1枚ずつ、よく伸ばして塗り大きくたたみ、折り目をつけないでください。また、重ねて置かないでください。折り目が入ると跡が残ります。

※塗布量は180g/m²（60g/m²【固形換算】）以下で施工してください。

・オープンタイムは5分くらいで、柔らかいハケを使って貼ってください。

※手加工品のため、表情に自然で微妙な違いがあります。2～3巾貼り進めたところで色の濃さを確認し、貼り進めてください。

・AWL-2147～2156 AWL-2027・2032～2034・2038は、金銀箔の上に、絹やポリエステル製の布を貼っています。表面に糊がつくと取りにくいので注意してください。付いた場合はこすらず、水を含ませた布で軽く叩くようにして拭き取ってください。水が付くと白くなりますが、乾くと元に戻ります。

●施工後 施工後の強制乾燥（エアコン・窓の開放等）は避けてください。目すきなどの原因になります。

袋貼りでは裂ける事もあります。自然な状態で、時間をかけて乾燥させてください。

結露は、変色やシミ、剥がれの原因になりますのでご注意ください。

直射日光の紫外線により色あせや劣化が進みやすくなりますのでご注意ください。

熱により、変色・変形することがありますので、暖房機の熱風や、ダウンライトの近くなど高温になる場所への使用はお避けください。

□メンテナンス

ホコリの付着は、表面が傷つかないように軽くはたきを掛けてください。表面を濡らすと変色の原因にもなります。軽度の汚れは、水を含ませた布で軽く叩いて拭き取ってください。水がつくと白くなりますが乾くと元に戻ります。

ご 注 意

施工中に製品の欠陥を発見した場合には、直ちに作業を中止していただき当社までご連絡くださいますようお願い申し上げます。尚、カットした製品の返品、また3巾以降の施工費などのクレームはお受けできませんので、ご了承ください。

Moreover, when a problem occurs during your installation, please stop working immediately and contact us : please note that no claim will be accepted if you continue working without contacting us , leaving the trouble as it is.

株式会社トミタ

<http://www.tominet.co.jp>

本社／東京営業部

141-0022 東京都品川区東五反田 5-25-19 東京デザインセンター 6F- A・B
TEL : 03-5798-0081 (代) FAX : 03-5798-7488

tomita TOKYO

104-0031 東京都中央区京橋 2-2-1 京橋エドグラン 1F
TEL : 03-3273-7500 FAX : 03-3273-7551

大阪事務所／大阪ショールーム

541-0056 大阪市中央区久太郎町4-1-15 南御堂ビルディング South4F
TEL : 06-6281-8481 FAX : 06-6281-8483

福岡事務所

810-0041 福岡市中央区大名 2-4-38 チサンマンション天神III 1015 号
TEL : 092-781-2651 FAX : 092-715-2431

■お問い合わせ先：東京営業部

- ・商品の納期・在庫確認について TEL : 03-5798-0082 FAX : 03-5798-7488
- ・サンプル・その他のお問い合わせ TEL : 03-5798-7481 FAX : 03-5798-7485